



Q-ELEKTRIK a.s.  
Podzámčí 1926  
71000 Ostrava - Slezská Ostrava  
Česká republika  
26789655  
  
+420 553 816 457  
info@q-elektrik.cz

Investor	Statutární město Brno
Část stavby	Obnova řídicích systémů, rozvaděčů a elektro rozvodů na čerpacích stanicích odpadních vod Brno
Číslo projektové dokumentace	P25-2022-88
Číslo zakázky	25/2022/88

# =k311\_POD ZAHRÁDKAMI +R1

Vypracoval		Zkontroloval		Schválil		Číslo projektové dokumentace:		Zákazník		Statutární město Brno Dominikánské náměstí 196/1 602 00 Brno 44992785		Název projektu		BVK Obnova řídicích systémů		Zařízení =		k3111_POD ZAHRÁDKAMI									
Revize		Datum		25.04.2023		Číslo dokumentu						P25-2022-88		Místo instalace +		R1		DCC & EAA1		Měřítko 1: 1		Formát		Stránka 1		Počet stran 1	
														Popis stránek		Titulní strana KOBKY											

1

2

3

4

5

6

7

8

9

10

A

B

C

D

E

F

Obsah kobky

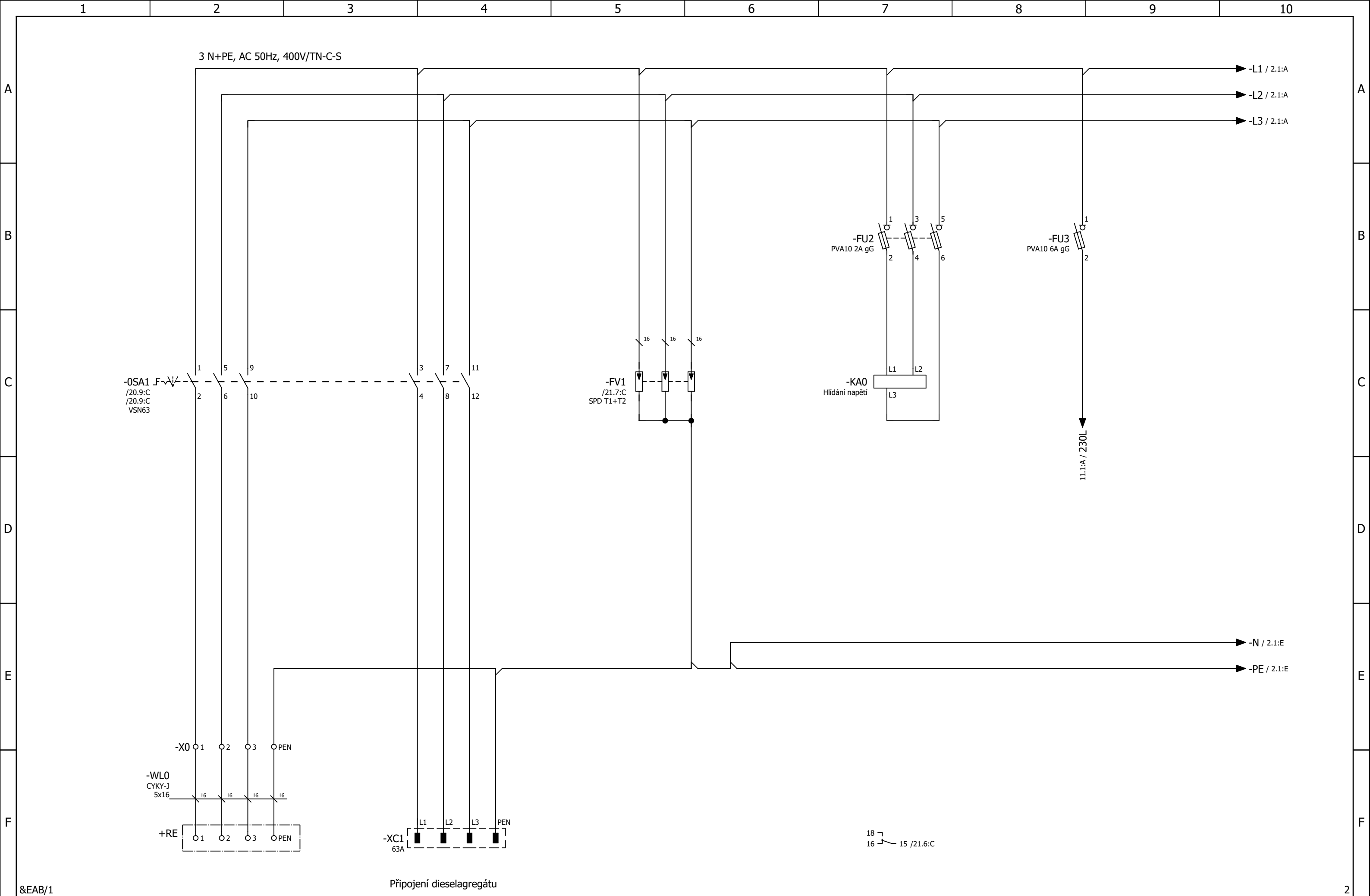
QE\_obsah\_kobka

Zařízení	Místo instalace	Typ dokumentu	Strana	Popis stran	Doplňkové pole strany	Datum	Zpracoval
k311_POD ZAHRÁDKAMI	R1	Titulní strana kobky	1	Titulní strana KOBKY		30.03.2023	Straka
	R1	Obsah	1	Obsah : =k311_POD ZAHRÁDKAMI+R1&EAA1/1 - =k311_POD ZAHRÁDKAMI+R1&EPD/1		25.04.2023	Straka
	R1	Schéma zapojení	1	Přívod do R1		25.04.2023	Straka
	R1	Schéma zapojení	2	Vývod na Čerpadla M1 a M2		25.04.2023	Straka
	R1	Schéma zapojení	8	Vývody		25.04.2023	Straka
	R1	Schéma zapojení	9	Vývody		25.04.2023	Straka
	R1	Schéma zapojení	10	Vývody		25.04.2023	Straka
	R1	Schéma zapojení	11	Ovládání Čerpadlo M1		25.04.2023	Straka
	R1	Schéma zapojení	12	Ovládání Čerpadlo M2		25.04.2023	Straka
	R1	Schéma zapojení	14	Ovládání Ventilátor M5 a M6		25.04.2023	Straka
	R1	Schéma zapojení	20	Vstupy		25.04.2023	Straka
	R1	Schéma zapojení	21	Vstupy		25.04.2023	Straka
	R1	Plán svorkovnic	1	Plán svorkovnice =k311_POD ZAHRÁDKAMI+R1-X0		29.03.2023	Straka
	R1	Plán svorkovnic	2	Plán svorkovnice =k311_POD ZAHRÁDKAMI+R1-X1		29.03.2023	Straka
	R1	Plán svorkovnic	3	Plán svorkovnice =k311_POD ZAHRÁDKAMI+R1-X2		29.03.2023	Straka
	R1	Plán svorkovnic	4	Plán svorkovnice =k311_POD ZAHRÁDKAMI+R1-X3		25.04.2023	Straka
	R1	Plán svorkovnic	5	Plán svorkovnice =k311_POD ZAHRÁDKAMI+R1-X4		13.04.2023	Straka
	R1	Plán svorkovnic	6	Plán svorkovnice =k311_POD ZAHRÁDKAMI+R1-X4		29.03.2023	Straka
	R1	Plán svorkovnic	7	Plán svorkovnice =k311_POD ZAHRÁDKAMI+R1-X6		29.03.2023	Straka
	R1	Plán svorkovnic	8	Plán svorkovnice =k311_POD ZAHRÁDKAMI+R1-X19		25.04.2023	Straka
	R1	Plán kabelů	1	Plán kabelů =k311_POD ZAHRÁDKAMI+R1-WL1		29.03.2023	Straka
	R1	Plán kabelů	2	Plán kabelů =k311_POD ZAHRÁDKAMI+R1-WL2		29.03.2023	Straka
	R1	Plán kabelů	3	Plán kabelů =k311_POD ZAHRÁDKAMI+R1-WL3		29.03.2023	Straka
	R1	Plán kabelů	4	Plán kabelů =k311_POD ZAHRÁDKAMI+R1-WL4		29.03.2023	Straka
	R1	Plán kabelů	5	Plán kabelů =k311_POD ZAHRÁDKAMI+R1-WS5		29.03.2023	Straka
	R1	Plán kabelů	6	Plán kabelů =k311_POD ZAHRÁDKAMI+R1-WS6		29.03.2023	Straka
	R1	Seznam kabelů	1	Seznam kabelů : =k311_POD ZAHRÁDKAMI+R1-WL1 - =k311_POD ZAHRÁDKAMI+R1-WS6		29.03.2023	Straka

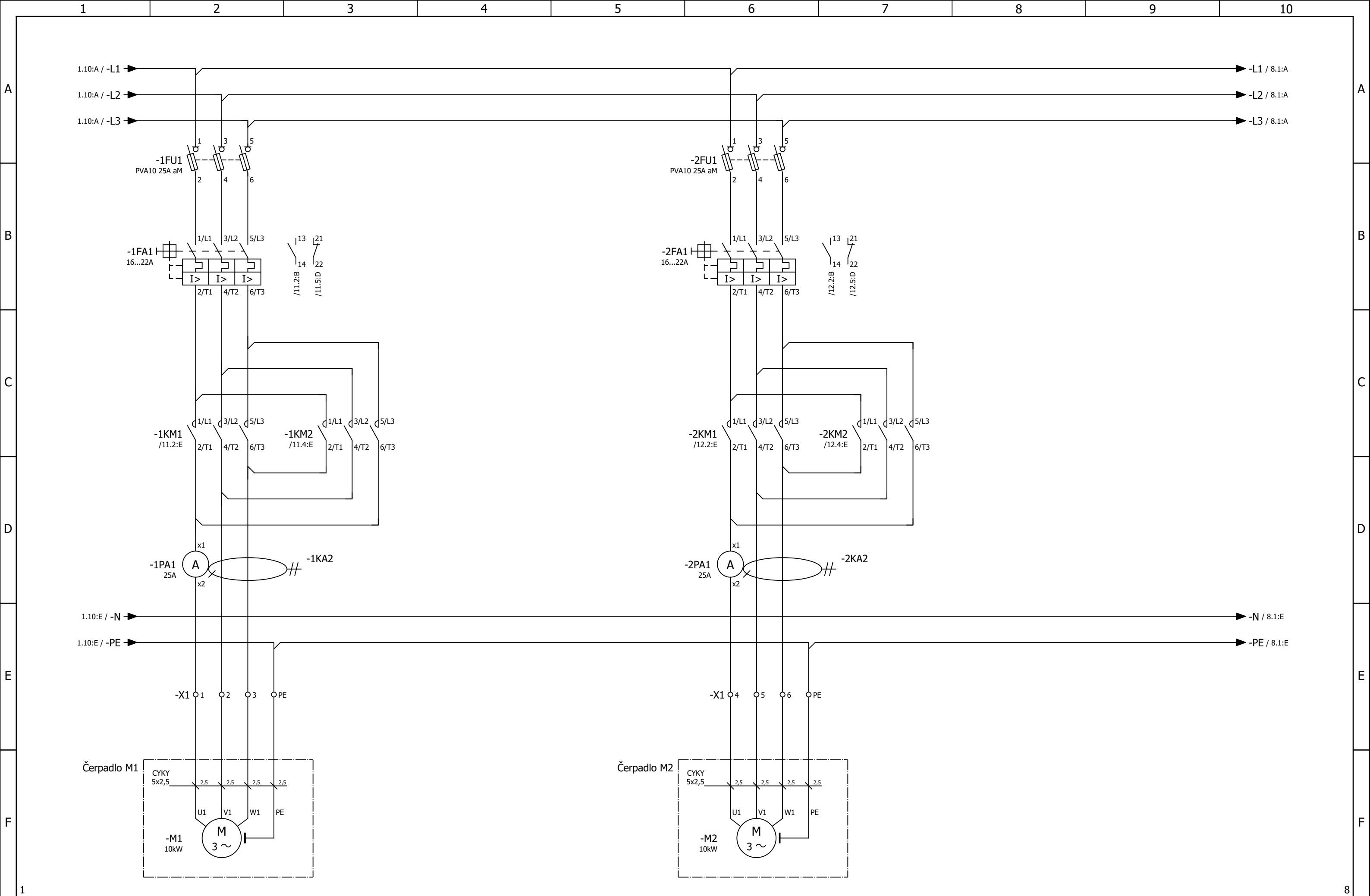
&EAA1/1


&EFS/1

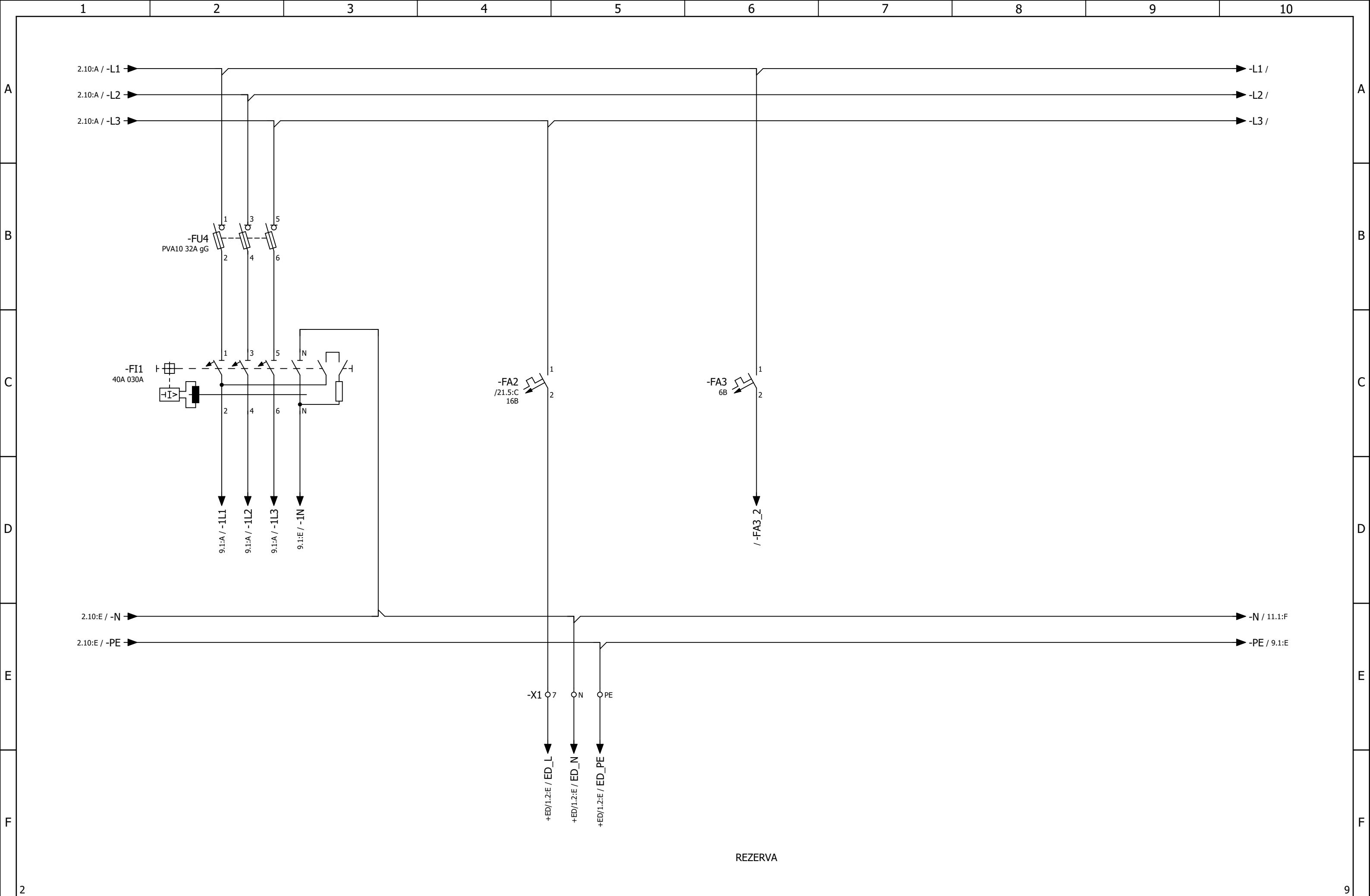
Vypracoval	Straka	Zkontroloval	Ing. R.Vaculík	Schválil	Ing. R.Vaculík	Číslo projektové dokumentace:	P25-2022-88	Zákazník	Statutární město Brno Dominikánské náměstí 196/1 602 00 Brno 44992785	Název projektu	BVK Obnova řídicích systémů	Zařízení = k311_POD ZAHRÁDKAMI			
Revize	Datum	Poznámka	Datum	25.04.2023	Číslo dokumentu	P25-2022-88	Místo instalace + R1								
							DCC & EAB								
							Měřítka					Formát	Stránka	Počet stran	
							1: 1			1			1		



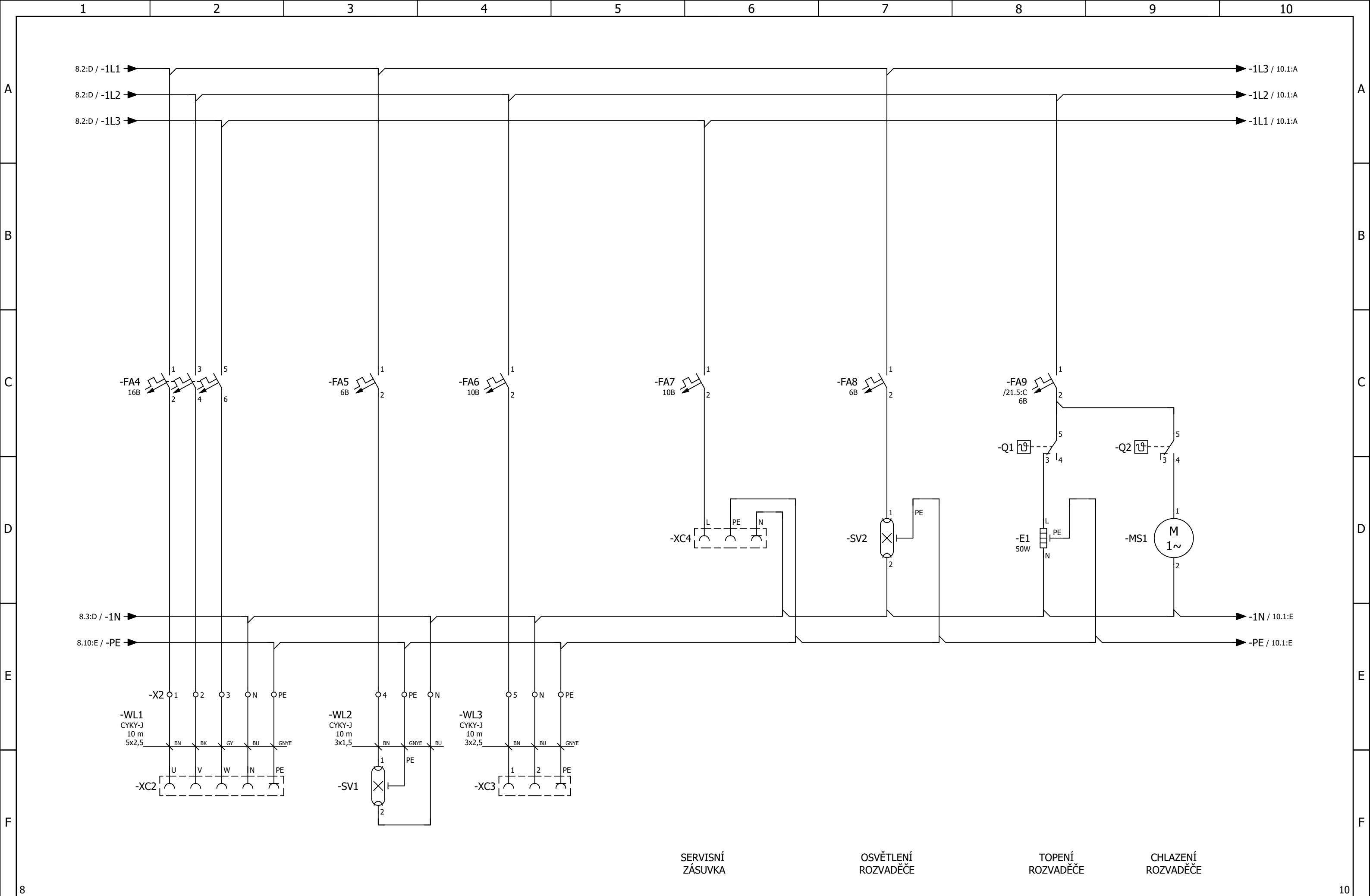
Vypracoval		Zkontroloval		Schválil		Číslo projektové dokumentace:		Zákazník  Statutární město Brno Dominikánské náměstí 196/1 602 00 Brno 44992785		Název projektu		Zařízení =			
Straka		Ing. R.Vaculík		Ing. R.Vaculík		P25-2022-88				BVK Obnova řídicích systémů		k3111_POD ZAHŘÁDKAMI			
Revize	Datum	Poznámka		Datum		Číslo dokumentu				Místo instalace +		R1			
										DCC &		EFS			
										Měřítka		1: 1			
										Formát		Stránka		Počet stran	
												1		10	



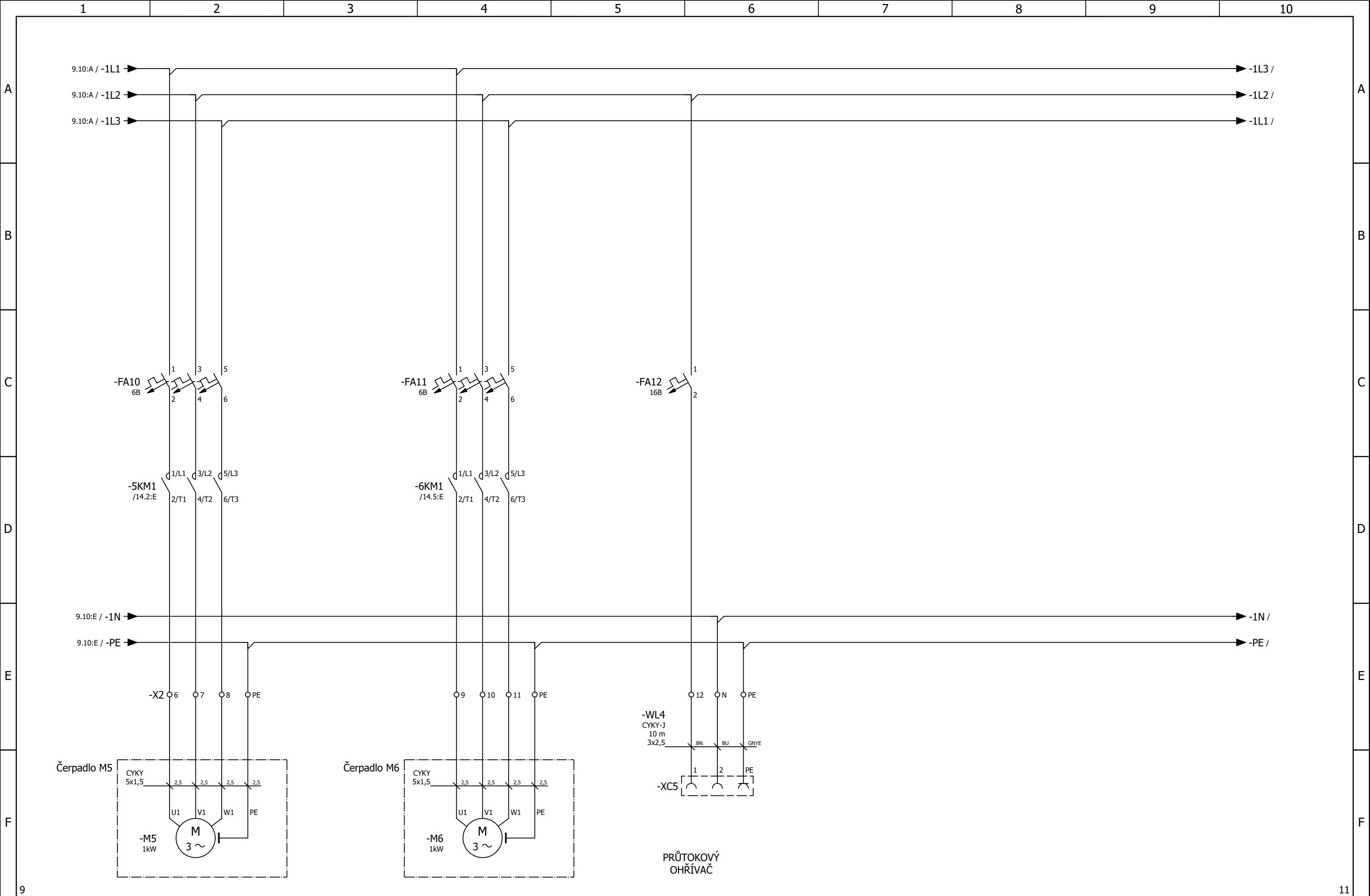
Vpracoval		Zkontroloval		Schválil		Číslo projektové dokumentace: P25-2022-88		Zákazník		Název projektu		BVK Obnova řídicích systémů		Zařízení =							
Straka		Ing. R.Vaculík		Ing. R.Vaculík										k3111_POD ZAHRÁDKAMI							
Revize		Datum		Poznámka		Datum		Dominikánské náměstí 196/1 602 00 Brno 44992785		Popis stránek		Vývod na Čerpadla M1 a M2		Místo instalace +							
						25.04.2023								R1							
												DCC &		EFS							
														Měřitko		Formát		Stránka		Počet stran	
														1: 1				2		10	




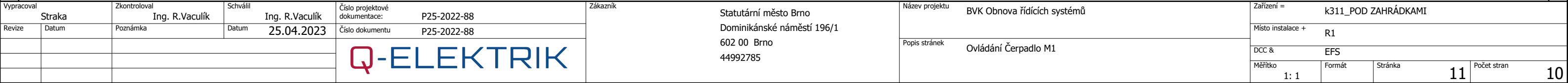
Vyraboval		Zkontrolaval		Schvalil		Zakaznik		Nazev projektu		Zarizeni =			
Straka		Ing. R.Vaculik		Ing. R.Vaculik		Statutarni mesto Brno		BVK Obnova ridicich systemu		k311_POD ZAHRADKAMI			
Revize	Datum	Poznamka		Datum		Dominikanske namesti 196/1		Popis strane		Misto instalace +			
				25.04.2023		602 00 Brno		Vyvody		R1			
						44992785				DCC &			
										EFS			
										Mertko		Stranka	
										1: 1		8	
												10	



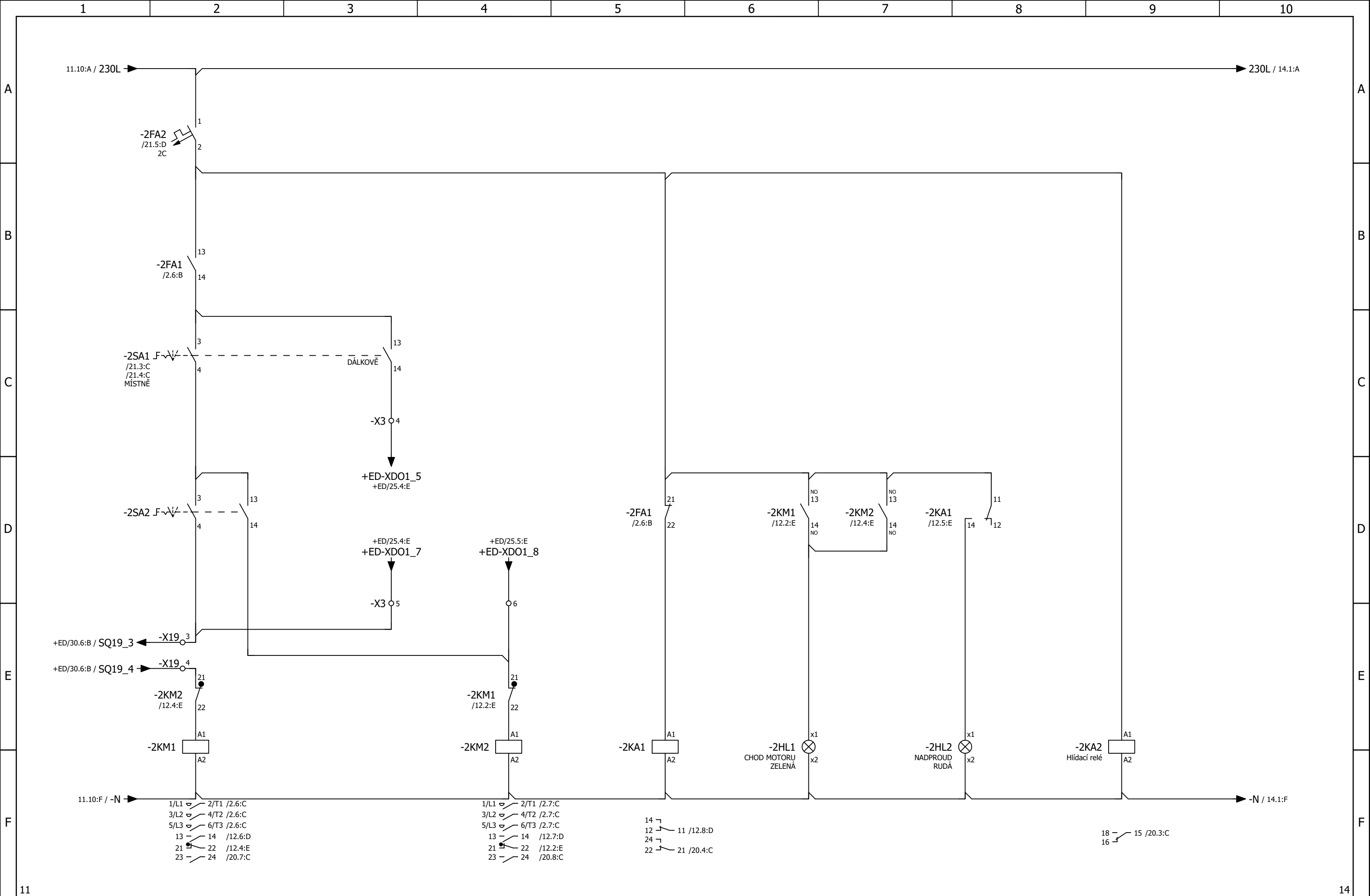
8		10	
Vypracoval		Zkontroloval	
Straka		Ing. R.Vaculík	
Revize		Datum	
		25.04.2023	
		Číslo projektové dokumentace:	
		P25-2022-88	
		Číslo dokumentu	
		P25-2022-88	
		Zákazník	
		Statutární město Brno	
		Dominikánské náměstí 196/1	
		602 00 Brno	
		44992785	
		Název projektu	
		BVK Obnova řídicích systémů	
		Popis stránek	
		Vývody	
		Zařízení =	
		k311_POD ZAHRÁDKAMI	
		Místo instalace +	
		R1	
		DCC &	
		EFS	
		Měřítka	
		1: 1	
		Formát	
		Stránka	
		9	
		Počet stran	
		10	



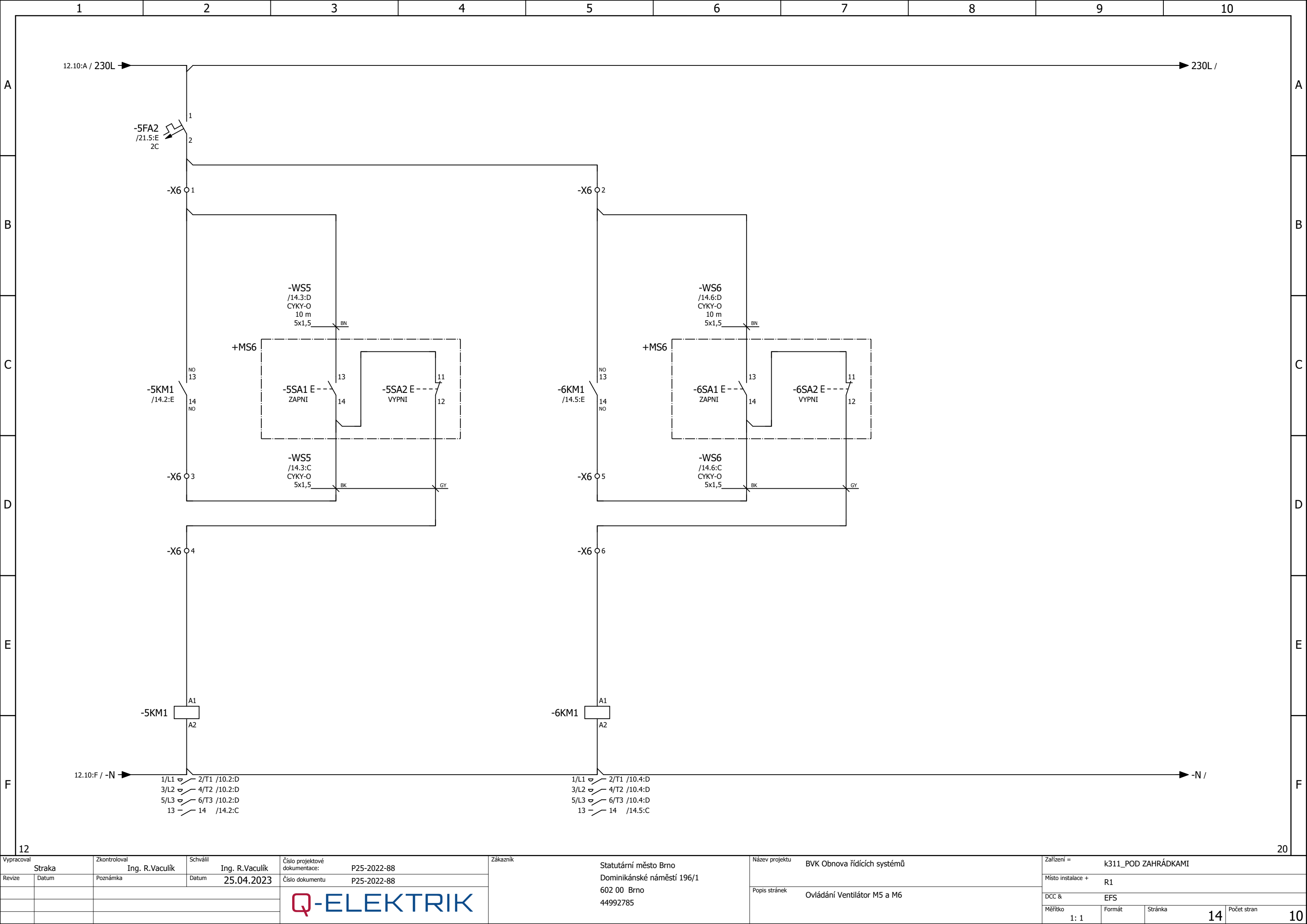
Vypracoval		Zkontroloval		Schválil		Číslo projektové dokumentace:		Zákazník		Statutární město Brno Dominikánské náměstí 196/1 602 00 Brno 44992785		Název projektu BVK Obnova řídicích systémů		Zařízení =							
Straka		Ing. R.Vaculík		Ing. R.Vaculík		P25-2022-88								k3111_POD ZAHRÁDKAMI							
Revize		Datum		Datum		Číslo dokumentu								Místo instalace +							
				25.04.2023		P25-2022-88								R1							
														DCC &							
										Popis stránek		Vývody		EFS							
														Měřítka		Formát		Stránka		Počet stran	
														1: 1				10		10	

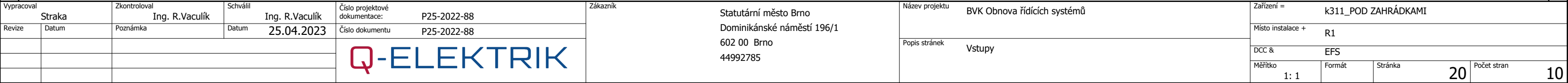






11		14	
Vypracoval		Zkontroloval	
Straka		Ing. R.Vaculík	
Revize		Datum	
		25.04.2023	
		Číslo projektové dokumentace: P25-2022-88	
		Číslo dokumentu P25-2022-88	
		Zákazník	
		Statutární město Brno	
		Dominikánské náměstí 196/1	
		602 00 Brno	
		44992785	
		Název projektu	
		BVK Obnova řídicích systémů	
		Popis stránek	
		Ovládání Čerpadlo M2	
		Zařízení =	
		k3111_POD ZAHRÁDKAMI	
		Místo instalace +	
		R1	
		DCC &	
		EFS	
		Měřítka	
		1: 1	
		Formát	
		Stránka	
		12	
		Počet stran	
		10	







Plán svorkovnice

QE\_plán\_svorkovnic

Funkční text									Název kabelu	Lišta =k311_POD ZAHRÁDKAMI+R1-X0						Název kabelu					Strana / sloupec
										Označení cíle	Napojení	Svorka	Místek	Označení cíle	Napojení						
										+RE	1	1	•	-0SA1	2					&EFS/1.2:E	
								+RE		2	2	•	-0SA1	6					&EFS/1.2:E		
								+RE		3	3	•	-0SA1	10					&EFS/1.2:E		
								+RE		PEN	PEN	•	-XC1	PEN					&EFS/1.2:E		
											PE	•									

&EFS/21

2

Plán svorkovnice

QE\_plán\_svorkovnic

Funkční text								+ED-WL1	Název kabelu	Lišta =k311_POD ZAHRÁDKAMI+R1-X1						Název kabelu						Strana / sloupec
										Označení cíle	Nápojení	Svorka	Můstek	Označení cíle	Nápojení							
										-Čerpadlo M1-M1	U1	1	•	-1PA1	x2							&EFS/2.2:E
										-Čerpadlo M1-M1	V1	2	•	-1KM1	4/T2							&EFS/2.2:E
										-Čerpadlo M1-M1	W1	3	•	-1KM1	6/T3							&EFS/2.2:E
										-Čerpadlo M2-M2	U1	4	•	-2PA1	x2							&EFS/2.6:E
										-Čerpadlo M2-M2	V1	5	•	-2KM1	4/T2							&EFS/2.6:E
										-Čerpadlo M2-M2	W1	6	•	-2KM1	6/T3							&EFS/2.6:E
									BN	+ED-X1	1	7	•	-FA2	2							&EFS/8.4:E
										+ED-X1	N	N	•	-FI1	N							&EFS/8.5:E
														-1KM1	A2							
										-Čerpadlo M1-M1	PE	PE	•	-FI1	N							&EFS/2.2:E
									GNYE	-Čerpadlo M2-M2	PE	PE	•									&EFS/2.6:E
										+ED-X1	PE	PE	•	-X2	PE							&EFS/8.5:E



Plán svorkovnice

QE\_plán\_svorkovnic

Funkční text									+ED-WS30	Název kabelu	Lišta =k311_POD ZAHŘÁDKAMI+R1-X3						Název kabelu	+ED-WS30					Strana / sloupec
										Typ kabelu	Označení cíle	Napojení	Svorka	Místek	Označení cíle	Napojení	Typ kabelu	JTY-O					
									1		+ED-XDO1	1	1	•	-1SA1	14						&EFS/11.3:C	
											-X19	1	2	•	+ED-XDO1	3		2				&EFS/11.3:E	
											-1KM1	21	3	•	+ED-XDO1	4		3				&EFS/11.4:E	
								4			+ED-XDO1	5	4	•	-2SA1	14						&EFS/12.3:C	
											-X19	3	5	•	+ED-XDO1	7		5				&EFS/12.3:E	
											-2KM1	21	6	•	+ED-XDO1	8		6				&EFS/12.4:E	





Plán svorkovnice

QE\_plán\_svorkovnic

Funkční text								+ED-WS01	Název kabelu	Lišta					Název kabelu					
										Označení cíle	Nápojení	Svorka	Místek	Označení cíle						Strana / sloupec
								19		+ED-XT2	4	36	┌	-FV1	11					&EFS/21.7:E
												37	•							&EFS/21.8:E
												38	┌							&EFS/21.8:E
												39	•							&EFS/21.8:E
												40	┌							&EFS/21.9:E
												41	•							&EFS/21.9:E
												42	┌							&EFS/21.9:E
												43	└							&EFS/21.10:E
												44	┌							&EFS/21.10:E





1										2										3										4										5										6										7										8										9										10																																																																																																																																																																																																																																																																																																																																																																																																																																																																																																																																																																																																																																																																																																																																																																																																																																																																																																																																																																																																																																																																																																																																																																																																																																																																																																																																																																																																																																																																																																																																																																																																																																																																																																																																																																																																																																																																																																																																																																																																																																																																																																																																																																																																																																																																																																																																																																																																																																																																																																																																																																																																																																																																																																																																																																																																																																																																																																																																																																																																																																																																																																																																																																																																																																																																																																																																																																																																																																																																																																																																																																																																																																																																																																																																																																																																																																																																																																																																																																																																																																																																																																																																																																																																																																																																																																																																																																																																																																																																																																																																																																																																																																																																																																																																																																																																																																																																																																																																																																																																																																																																																																																																																																																																																																																																																																																																																																																																																																																																																																																																																																																																																																																																																																																																																																																																																																																																																																																																																																																																																																																																																																																																																																																																																																																																																							
Plán svorkovnice																																																																																																				QE_plán_svorkovnic																																																																																																																																																																																																																																																																																																																																																																																																																																																																																																																																																																																																																																																																																																																																																																																																																																																																																																																																																																																																																																																																																																																																																																																																																																																																																																																																																																																																																																																																																																																																																																																																																																																																																																																																																																																																																																																																																																																																																																																																																																																																																																																																																																																																																																																																																																																																																																																																																																																																																																																																																																																																																																																																																																																																																																																																																																																																																																																																																																																																																																																																																																																																																																																																																																																																																																																																																																																																																																																																																																																																																																																																																																																																																																																																																																																																																																																																																																																																																																																																																																																																																																																																																																																																																																																																																																																																																																																																																																																																																																																																																																																																																																																																																																																																																																																																																																																																																																																																																																																																																																																																																																																																																																																																																																																																																																																																																																																																																																																																																																																																																																																																																																																																																																																																																																																																																																																																																																																																																																																																																																																																																																																																																																																																																																																																													
Funkční text																																																																																																																																																																										Lišta										=k311_POD ZAHRÁDKAMI+R1-X19										Název kabelu										Typ kabelu										+ED-WS19.1										JTY-O																																																		Strana / sloupec																																																																																																																																																																																																																																																																																																																																																																																																																																																																																																																																																																																																																																																																																																																																																																																																																																																																																																																																																																																																																																																																																																																																																																																																																																																																																																																																																																																																																																																																																																																																																																																																																																																																																																																																																																																																																																																																																																																																																																																																																																																																																																																																																																																																																																																																																																																																																																																																																																																																																																																																																																																																																																																																																																																																																																																																																																																																																																																																																																																																																																																																																																																																																																																																																																																																																																																																																																																																																																																																																																																																																																																																																																																																																																																																																																																																																																																																																																																																																																																																																																																																																																																																																																																																																																																																																																																																																																																																																																																																																																																																																																																																																																																																																																																																																																																																																																																																																																																																																																																																																																																																																																																																																																																																																																																																																																																																																																																																																																																																																																																																																																																																																																																																																																																																																																																																																																																																																																																																																																																																																																																																																																			











	1	2	3	4	5	6	7	8	9	10	
A	Plán kabelu										QE_plán_kabelů
	Název kabelu =k311_POD ZAHRÁDKAMI+R1-WS5		Typ kabelu CYKY-O		Počet žil 5		Průřez 1,5		Délka kabelu 10		Funkční text
	Funkční text		Křížový odkaz	Označení cíle od	Napojení	Žíla	Označení cíle po	Napojení	Křížový odkaz	Funkční text	
			&EFS/14.2:B	-X6	1	BN	+MS6-5SA1	13	&EFS/14.3:C		
B			&EFS/14.2:D	-X6	3	BK	+MS6-5SA1	14	&EFS/14.3:C		
			&EFS/14.2:D	-X6	4	GY	+MS6-5SA2	12	&EFS/14.4:C		
						BK1					
						BU					

	1	2	3	4	5	6	7	8	9	10	
	Plán kabelu										QE_plán_kabelů
A	Název kabelu =k311_POD ZAHRÁDKAMI+R1-WS6		Typ kabelu CYKY-O		Počet žil 5		Průřez 1,5		Délka kabelu 10		Funkční text
	Funkční text		Křížový odkaz	Označení cíle od	Napojení	Žíla	Označení cíle po	Napojení	Křížový odkaz	Funkční text	
			&EFS/14.5:B	-X6	2	BN	+MS6-6SA1	13	&EFS/14.6:C		
B			&EFS/14.5:D	-X6	5	BK	+MS6-6SA1	14	&EFS/14.6:C		
			&EFS/14.5:D	-X6	6	GY	+MS6-6SA2	12	&EFS/14.7:C		
						BK1					
						BU					

1	2	3	4	5	6	7	8	9	10					
A	Seznam kabelů									QE_seznam_kabelů	A			
B	Typ kabelu	Popis kabelu	Označení přístroje	Žíly	Průřez	Délka	Funkční text							
	CYKY-J		-WL1	5	2,5	10								
			-WL2	3	1,5	10								
			-WL3	3	2,5	10								
			-WL4	3	2,5	10								
	CYKY-O		-WS5	5	1,5	10								
		-WS6	5	1,5	10									
C										C				
D										D				
E										E				
F										F				
&EMB/6										+ED&EAA1/1				
Vypracoval Straka		Zkontroloval Ing. R.Vaculík		Schválil Ing. R.Vaculík		Číslo projektové dokumentace: P25-2022-88		Zákazník Statutární město Brno Dominikánské náměstí 196/1 602 00 Brno 44992785		Název projektu BVK Obnova řídicích systémů		Zařízení = k3111_POD ZAHRÁDKAMI		
Revize Datum		Poznámka		Datum 25.04.2023		Číslo dokumentu P25-2022-88				Popis stránek Seznam kabelů : =k3111_POD ZAHRÁDKAMI+R1-WL1 - =k3111_POD ZAHRÁDKAMI+R1-WS6		Místo instalace + R1		
												DCC & EPD		
												Měřítko 1: 1		Formát



Q-ELEKTRIK a.s.  
Podzámčí 1926  
71000 Ostrava - Slezská Ostrava  
Česká republika  
26789655  
  
+420 553 816 457  
info@q-elektrik.cz

Investor	Statutární město Brno
Část stavby	Obnova řídicích systémů, rozvaděčů a elektro rozvodů na čerpacích stanicích odpadních vod Brno
Číslo projektové dokumentace	P25-2022-88
Číslo zakázky	25/2022/88

# =k311\_POD ZAHRÁDKAMI +ED


Obsah kobky

QE\_obsah\_kobka

Zařízení	Místo instalace	Typ dokumentu	Strana	Popis stran	Doplňkové pole strany	Datum	Zpracoval
k311_POD ZAHRÁDKAMI	ED	Titulní strana kobky	1	Titulní strana KOBKY		30.03.2023	Straka
	ED	Obsah	1	Obsah : =k311_POD ZAHRÁDKAMI+ED&EAA1/1 - =k311_POD ZAHRÁDKAMI+ED&EMA/6		25.04.2023	Straka
	ED	Obsah	2	Obsah : =k311_POD ZAHRÁDKAMI+ED&EMA/7 - =k311_POD ZAHRÁDKAMI+ED&EPD/1		25.04.2023	Straka
	ED	Schéma zapojení	1	Přívod napájení		25.04.2023	Straka
	ED	Schéma zapojení	2	Napájení 24VDC		25.04.2023	Straka
	ED	Schéma zapojení	3	Jištění 24VDC		25.04.2023	Straka
	ED	Schéma zapojení	4	Náhled na PLC		25.04.2023	Straka
	ED	Schéma zapojení	6	Switch a komunikace		25.04.2023	Straka
	ED	Schéma zapojení	11	Digitální vstupy CPU1		25.04.2023	Straka
	ED	Schéma zapojení	12	Digitální vstupy CPU1		25.04.2023	Straka
	ED	Schéma zapojení	13	Digitální vstupy A2		25.04.2023	Straka
	ED	Schéma zapojení	14	Digitální vstupy A2		25.04.2023	Straka
	ED	Schéma zapojení	15	Digitální vstupy A3		25.04.2023	Straka
	ED	Schéma zapojení	16	Digitální vstupy A3		25.04.2023	Straka
	ED	Schéma zapojení	17	Analogové vstupy A4		25.04.2023	Straka
	ED	Schéma zapojení	25	Digitální výstupy CPU1		25.04.2023	Straka
	ED	Schéma zapojení	26	Digitální výstupy CPU1		25.04.2023	Straka
	ED	Schéma zapojení	30	Minimální hladina		25.04.2023	Straka
	ED	Schéma zapojení	31	CPU1 PŘEHLED		25.04.2023	Straka
	ED	Schéma zapojení	32	A2 PŘEHLED		25.04.2023	Straka
	ED	Schéma zapojení	33	A3 PŘEHLED		25.04.2023	Straka
	ED	Schéma zapojení	34	A4 PŘEHLED		25.04.2023	Straka
	ED	Plán svorkovnic	1	Plán svorkovnice =k311_POD ZAHRÁDKAMI+ED-X		29.03.2023	Straka
	ED	Plán svorkovnic	2	Plán svorkovnice =k311_POD ZAHRÁDKAMI+ED-X1		29.03.2023	Straka
	ED	Plán svorkovnic	3	Plán svorkovnice =k311_POD ZAHRÁDKAMI+ED-X19		29.03.2023	Straka
	ED	Plán svorkovnic	4	Plán svorkovnice =k311_POD ZAHRÁDKAMI+ED-XDO1		29.03.2023	Straka
	ED	Plán svorkovnic	5	Plán svorkovnice =k311_POD ZAHRÁDKAMI+ED-XT1		29.03.2023	Straka
	ED	Plán svorkovnic	6	Plán svorkovnice =k311_POD ZAHRÁDKAMI+ED-XT2		29.03.2023	Straka

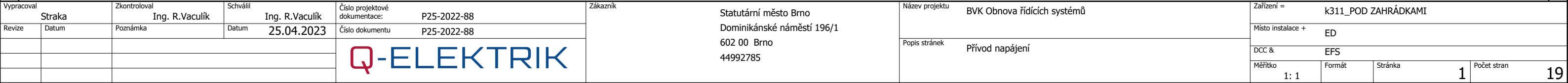
&EAA1/1

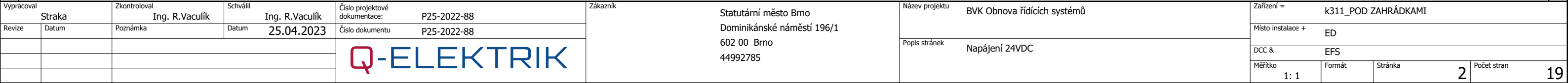
2

Vypracoval		Zkontroloval		Schválil		Číslo projektové dokumentace: P25-2022-88	Zákazník	Název projektu	BVK Obnova řídicích systémů	Zařízení = k311_POD ZAHRÁDKAMI						
Straka		Ing. R.Vaculík		Ing. R.Vaculík						Číslo dokumentu P25-2022-88	Statutární město Brno Dominikánské náměstí 196/1 602 00 Brno 44992785	Místo instalace + ED				
Revize	Datum	Poznámka		Datum 25.04.2023									DCC & EAB			
													Měřítka 1: 1      Formát      Stránka 1      Počet stran 2			



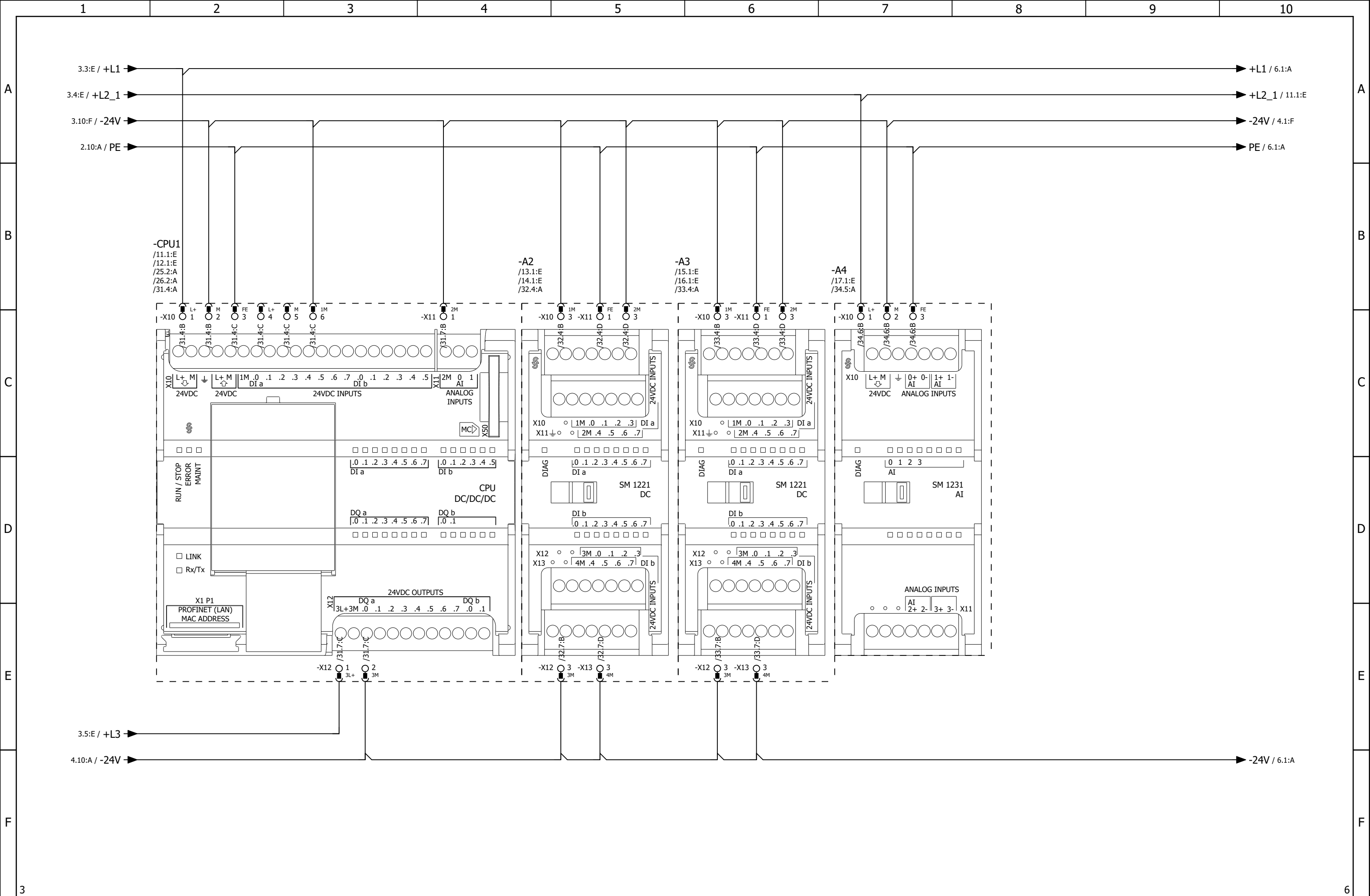






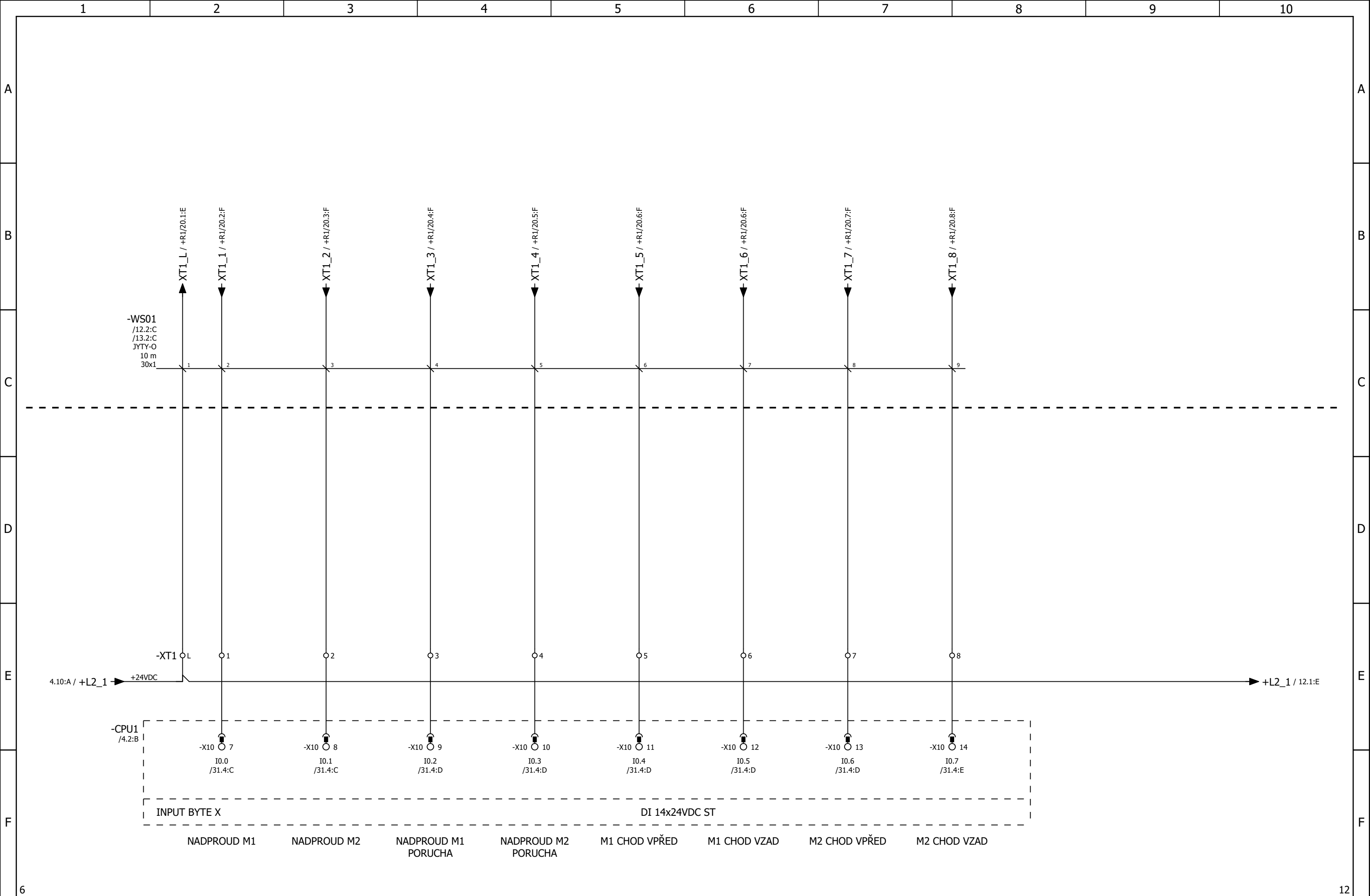







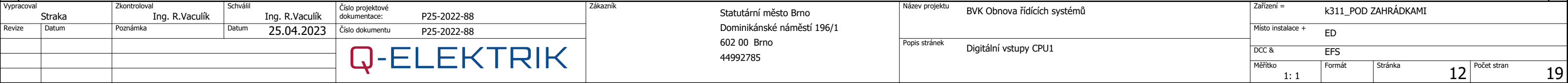
3		6	
Vypracoval		Zkontroloval	
Straka		Ing. R.Vaculík	
Revize		Datum	
		25.04.2023	
		Číslo projektové dokumentace: P25-2022-88	
		Číslo dokumentu P25-2022-88	
		Zákazník	
		Statutární město Brno	
		Dominikánské náměstí 196/1	
		602 00 Brno	
		44992785	
		Název projektu	
		BVK Obnova řídicích systémů	
		Popis stránek	
		Náhled na PLC	
		Zařízení =	
		k3111_POD ZAHRÁDKAMI	
		Místo instalace +	
		ED	
		DCC &	
		EFS	
		Měřítka	
		1: 1	
		Formát	
		Stránka	
		4	
		Počet stran	
		19	



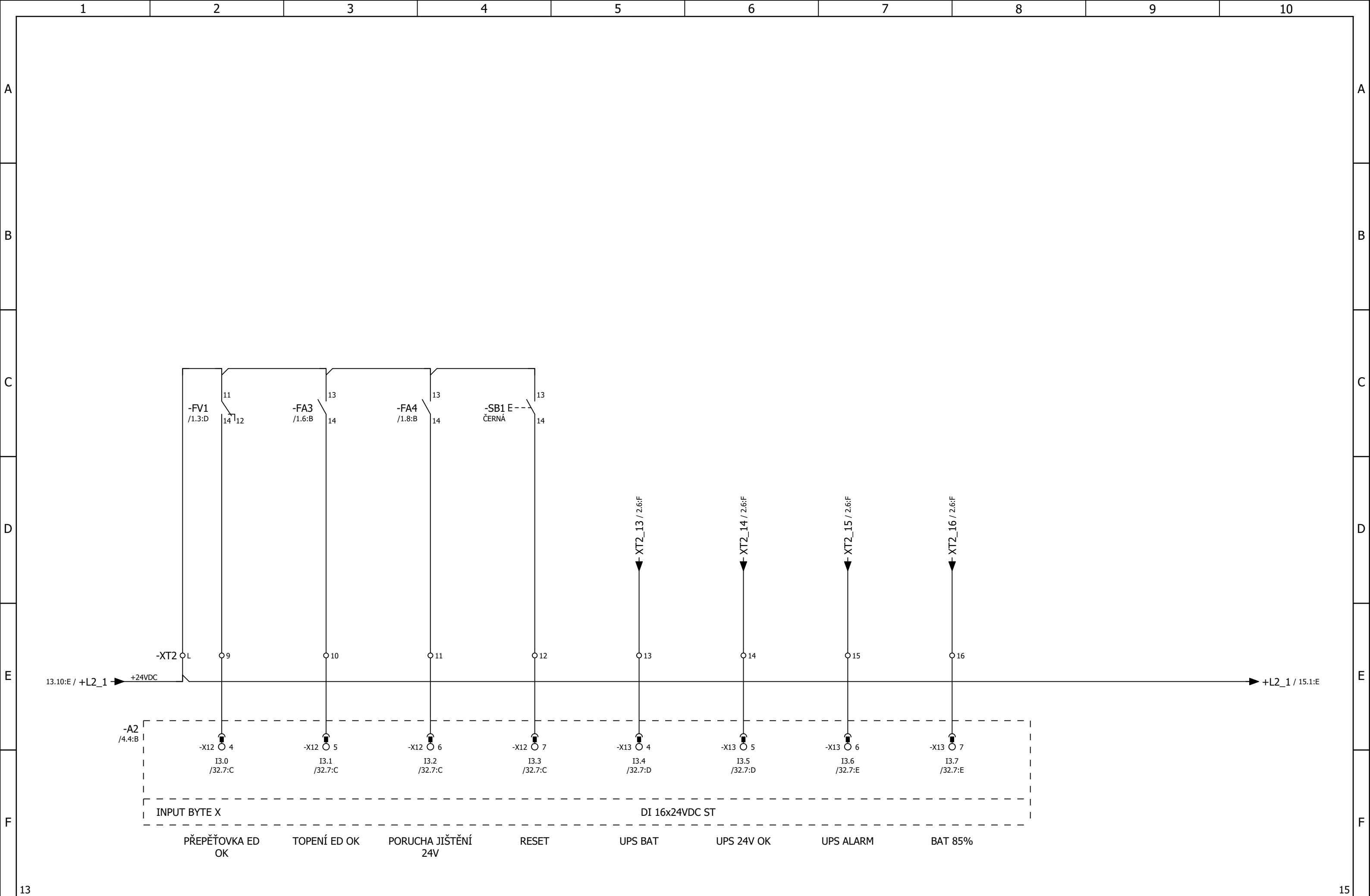


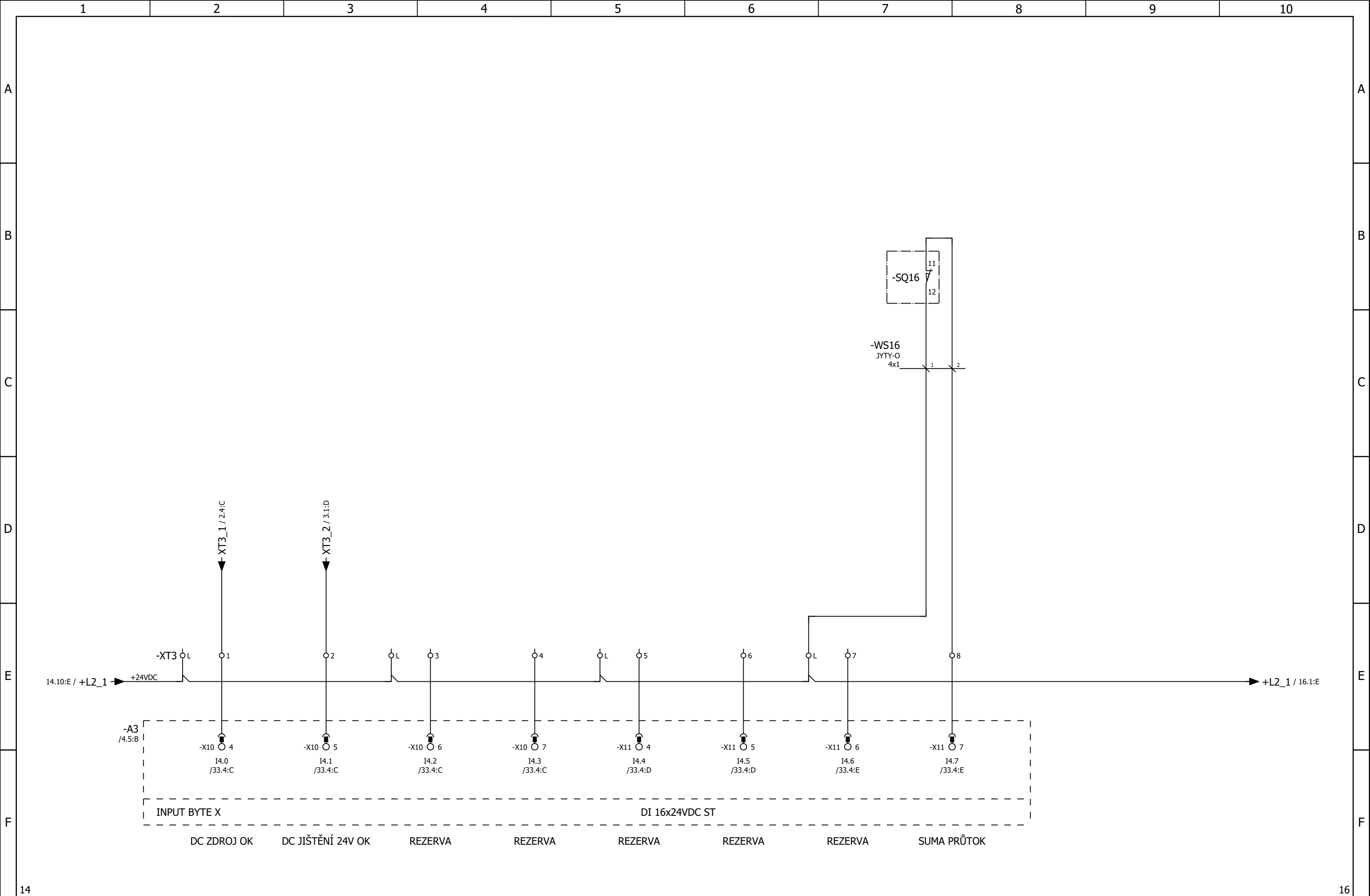
Vypracoval		Zkontroloval		Schválil		Číslo projektové dokumentace:		Zákazník		Statutární město Brno Dominikánské náměstí 196/1 602 00 Brno 44992785		Název projektu BVK Obnova řídicích systémů		Zařízení =			
Straka		Ing. R.Vaculík		Ing. R.Vaculík		P25-2022-88								k3111_POD ZAHRÁDKAMI			
Revize	Datum	Poznámka		Datum		Číslo dokumentu								Místo instalace +			
				25.04.2023		P25-2022-88								ED			
												Popis stránek Digitální vstupy CPU1		DCC &			
														EFS			
														Měřítka		Formát	Stránka
												1: 1			11	19	



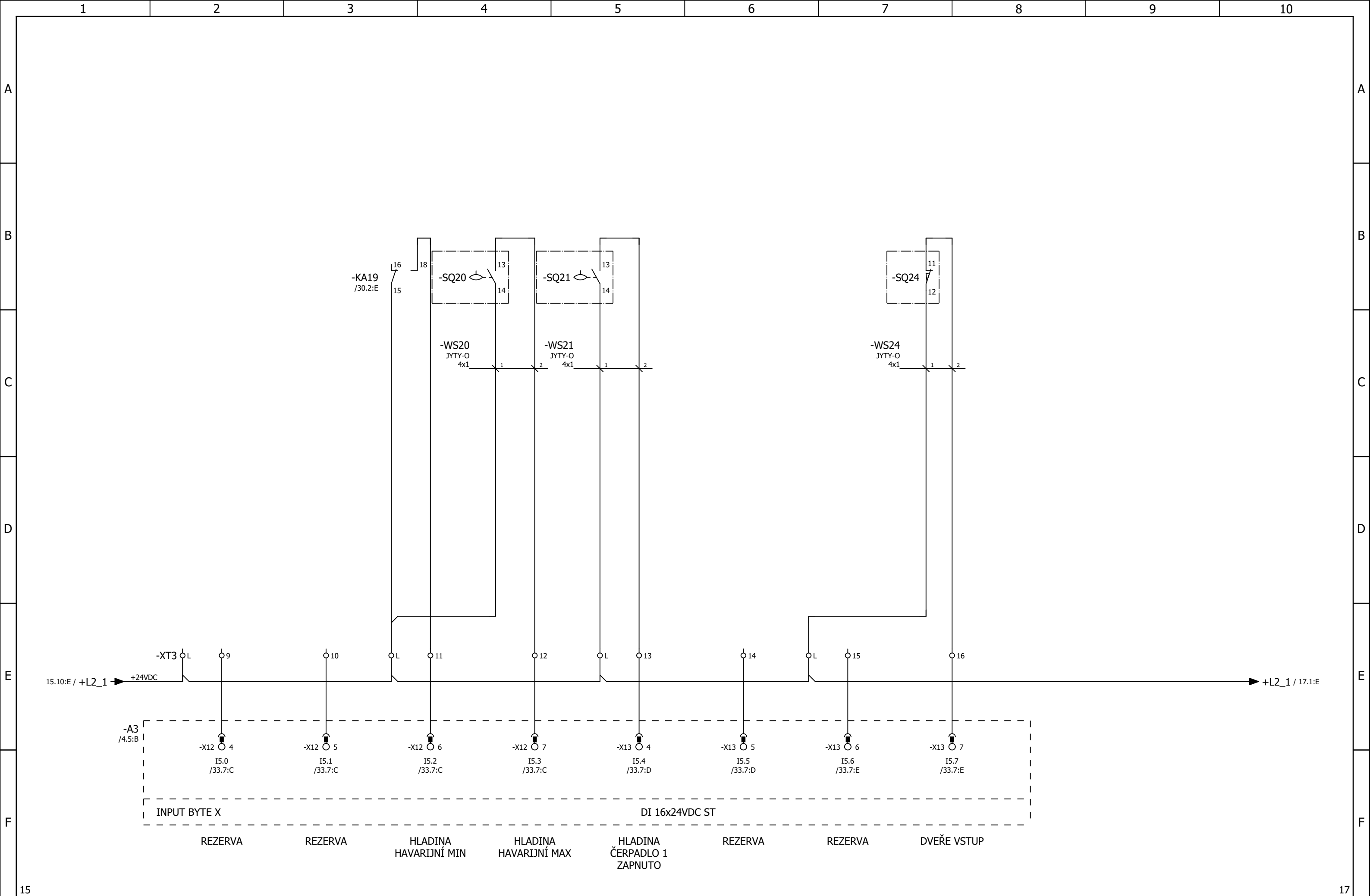






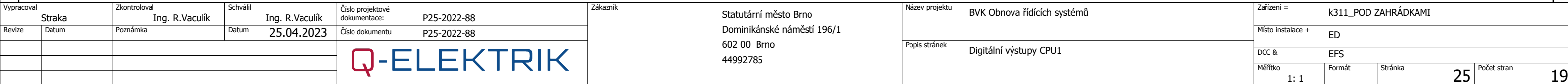


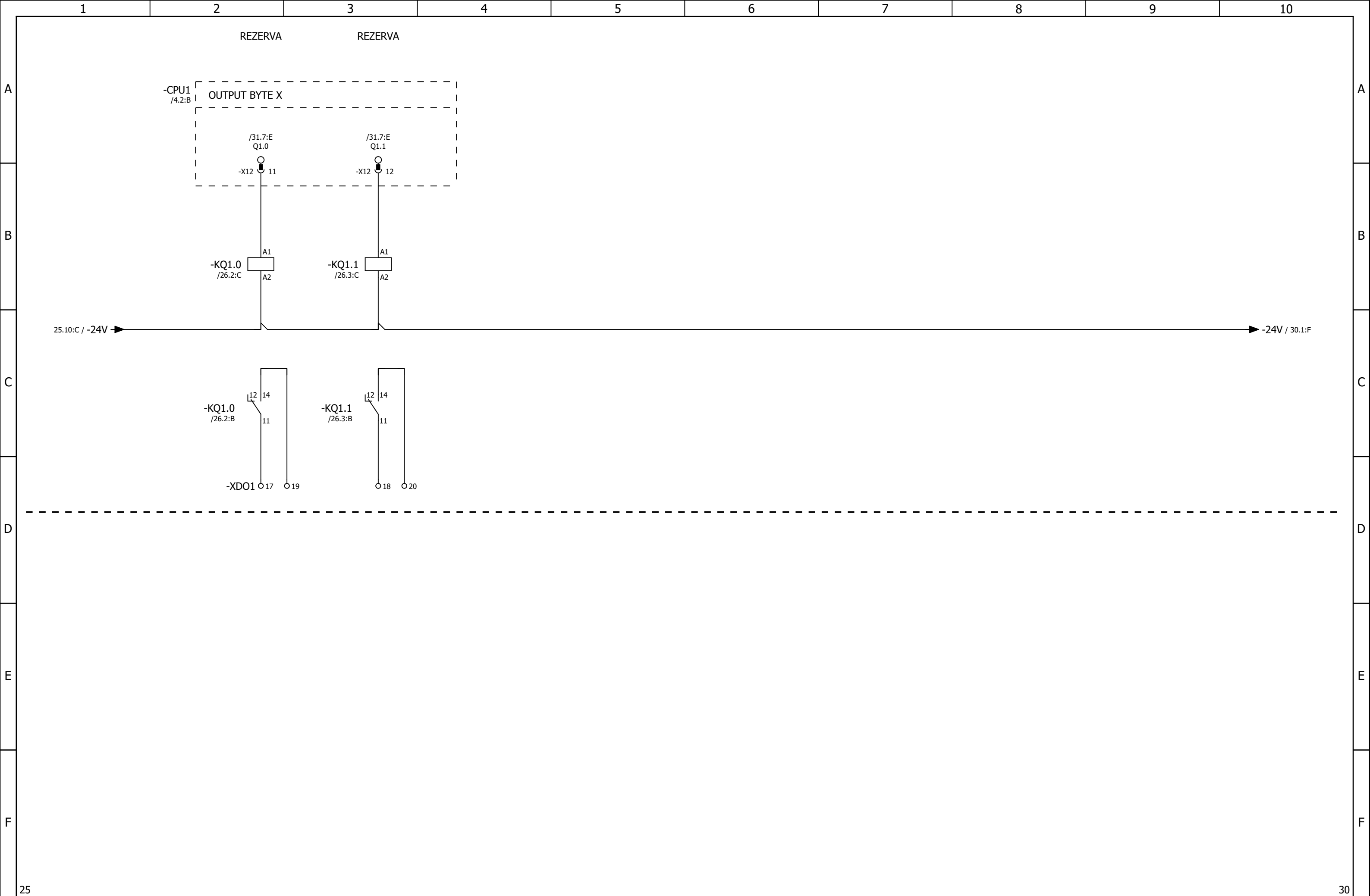


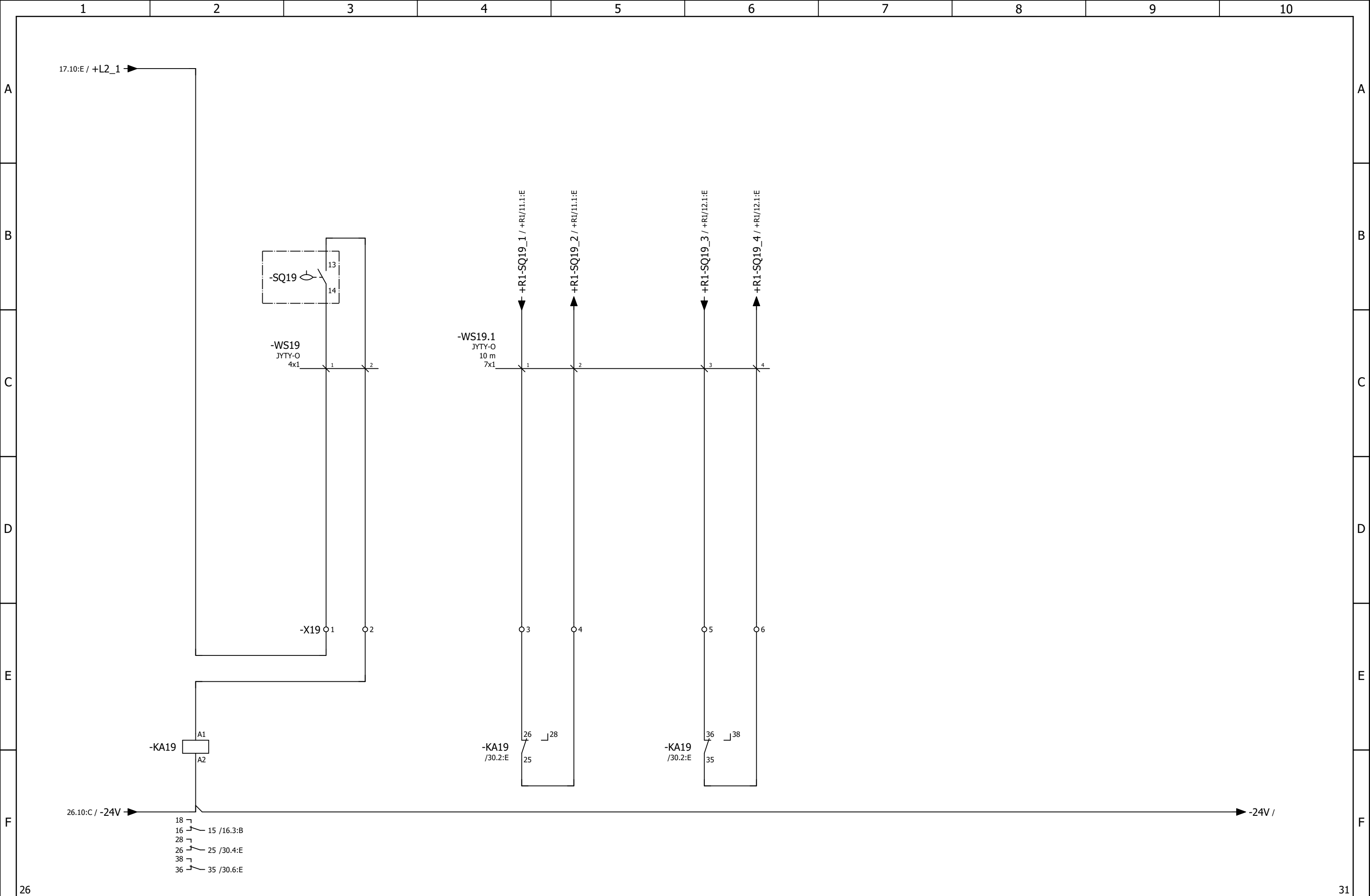


Vypracoval		Zkontroloval		Schválil		Číslo projektové dokumentace:		Zákazník  Statutární město Brno Dominikánské náměstí 196/1 602 00 Brno 44992785		Název projektu		Zařízení =	
Straka		Ing. R.Vaculík		Ing. R.Vaculík		P25-2022-88				BVK Obnova řídicích systémů		k3111_POD ZAHRÁDKAMI	
Revize		Datum		Poznámka		Datum				Místo instalace +		ED	
						25.04.2023				Číslo dokumentu		P25-2022-88	
										Popis stránek		DCC &	
										Digitální vstupy A3		EFS	
										Měřítka		Formát	
										1: 1		Stránka	
												16	
												Počet stran	
												19	









Vypracoval		Zkontroloval		Schválil		Číslo projektové dokumentace:		Zákazník		Statutární město Brno Dominikánské náměstí 196/1 602 00 Brno 44992785		Název projektu BVK Obnova řídicích systémů		Zařízení =							
Straka		Ing. R.Vaculík		Ing. R.Vaculík		P25-2022-88								k311_POD ZAHRÁDKAMI							
Revize		Datum		Poznámka		Datum								Číslo dokumentu		P25-2022-88		Místo instalace +			
						25.04.2023												ED			
																		DCC &			
												EFS		Měřítka		Formát		Stránka		Počet stran	
														1: 1				30		19	













Plán svorkovnice

QE\_plán\_svorkovnic

Funkční text								-WLL	Název kabelu	Lišta =k311_POD ZAHRÁDKAMI+ED-X1						Název kabelu						Strana / sloupec
										Označení cíle	Nápojení	Svorka	Místek	Označení cíle	Nápojení							
								BN		+R1-X1	7	1	•	-QV1	2							&EFS/1.2:D
								BU		+R1-X1	N	N	•	-QV1	4							&EFS/1.2:D
								GNYE		+R1-X1	PE	PE	•	-XS1	PE							&EFS/1.2:D
														-FV1	PE							







1		2		3		4		5		6		7		8		9		10			
Plán svorkovnice																				QE_plán_svorkovnic	
Funkční text																		Strana / sloupec			



Plán svorkovnice

QE\_plán\_svorkovnic

Funkční text									Název kabelu	Lišta =k311_POD ZAHRÁDKAMI+ED-XT3						Název kabelu					Strana / sloupec
										Označení cíle	Nápojení	Svorka	Můstek	Označení cíle	Nápojení						
										-XT2	L	L	•								&EFS/15.2:E
												L	•								&EFS/15.3:E
												L	•								&EFS/15.5:E
												L	•	-SQ16	12						&EFS/15.6:E
												L	•								&EFS/16.2:E
												L	•	-KA19	15						&EFS/16.3:E
														-SQ20	14						
												L	•	-SQ21	14						&EFS/16.5:E
										-XT4	+ :3	L	•	-SQ24	12						&EFS/16.6:E
										-A3	-X10:4	1	•	-GS1	14						&EFS/15.2:E
										-A3	-X10:5	2	•	-GS3	12						&EFS/15.3:E
										-A3	-X10:6	3	•								&EFS/15.4:E
										-A3	-X10:7	4	•								&EFS/15.4:E
										-A3	-X11:4	5	•								&EFS/15.5:E
										-A3	-X11:5	6	•								&EFS/15.6:E
										-A3	-X11:6	7	•								&EFS/15.7:E
										-A3	-X11:7	8	•	-SQ16	11						&EFS/15.8:E
										-A3	-X12:4	9	•								&EFS/16.2:E
										-A3	-X12:5	10	•								&EFS/16.3:E
										-A3	-X12:6	11	•	-KA19	18						&EFS/16.4:E
										-A3	-X12:7	12	•	-SQ20	13						&EFS/16.4:E
										-A3	-X13:4	13	•	-SQ21	13						&EFS/16.5:E
										-A3	-X13:5	14	•								&EFS/16.6:E
										-A3	-X13:6	15	•								&EFS/16.7:E
										-A3	-X13:7	16	•	-SQ24	11						&EFS/16.8:E





1		2		3		4		5		6		7		8		9		10									
Plán svorkovnice																				QE_plán_svorkovnic							
Funkční text										Název kabelu	Lišta =k311_POD ZAHRÁDKAMI+ED-XT4						Název kabelu					Strana / sloupec					
										Typ kabelu	Označení cíle		Napojení	Svorka	Místek	Označení cíle		Napojení	Typ kabelu								
														+		-B26								&EFS/17.3:E			
					-			-B25				&EFS/17.4:E															
		-A4		-X10:4		1						&EFS/17.2:E															
		-A4		-X10:5		2						&EFS/17.3:E															
														+		-B27				&EFS/17.5:E							
					-			-B26				&EFS/17.6:E															
		-A4		-X10:6		3						&EFS/17.4:E															
		-A4		-X10:7		4						&EFS/17.4:E															
														+						&EFS/17.7:E							
		-X19		1								&EFS/17.7:E															
		-KQ0.0		A2			-					&EFS/17.7:E															
											-A4		-X11:4		5		-B27				&EFS/17.5:E						
		-A4		-X11:5		6						&EFS/17.6:E															
		-XT3		L			+				-B25			&EFS/17.2:E													
							-							&EFS/17.3:E													
											-A4		-X11:6		7						&EFS/17.7:E						
											-A4		-X11:7		8						&EFS/17.8:E						













	1	2	3	4	5	6	7	8	9	10																																											
A	<div>Seznam kabelů</div> <div>QE_seznam_kabelů</div>										A																																										
	<table><tr><th>Typ kabelu</th><th>Popis kabelu</th><th>Označení přístroje</th><th>Žíly</th><th>Průřez</th><th>Délka</th><th>Funkční text</th></tr><tr><td></td><td>UNITRONIC LiYCY 2x0,5</td><td>-WD01</td><td>8</td><td>0,14</td><td>1</td><td></td></tr><tr><td>CYKY-J</td><td></td><td>-WL1</td><td>3</td><td>2,5</td><td>10</td><td></td></tr><tr><td>JYTY-O</td><td></td><td>-WS01</td><td>30</td><td>1</td><td>10</td><td></td></tr><tr><td></td><td></td><td>-WS19.1</td><td>7</td><td>1</td><td>10</td><td></td></tr><tr><td></td><td></td><td>-WS30</td><td>7</td><td>1</td><td>10</td><td></td></tr></table>										Typ kabelu	Popis kabelu	Označení přístroje	Žíly	Průřez	Délka	Funkční text		UNITRONIC LiYCY 2x0,5	-WD01	8	0,14	1		CYKY-J		-WL1	3	2,5	10		JYTY-O		-WS01	30	1	10				-WS19.1	7	1	10				-WS30	7	1	10		B
Typ kabelu	Popis kabelu	Označení přístroje	Žíly	Průřez	Délka	Funkční text																																															
	UNITRONIC LiYCY 2x0,5	-WD01	8	0,14	1																																																
CYKY-J		-WL1	3	2,5	10																																																
JYTY-O		-WS01	30	1	10																																																
		-WS19.1	7	1	10																																																
		-WS30	7	1	10																																																
B											B																																										
C											C																																										
D											D																																										
E											E																																										
F											F																																										
&EMB/6											=k315_U ZVONIČKY+R1&EAA1/1																																										
Vypracoval		Zkontroloval		Schválil		Číslo projektové dokumentace:		Zákazník		Název projektu	Zařízení =																																										
Straka		Ing. R.Vaculík		Ing. R.Vaculík		P25-2022-88		Statutární město Brno Dominikánské náměstí 196/1 602 00 Brno 44992785		BVK Obnova řídicích systémů		k311_POD ZAHRÁDKAMI																																									
Revize		Datum		Poznámka		Datum						Místo instalace +																																									
						25.04.2023						ED																																									
										Popis stránek		DCC &																																									
										Seznam kabelů : =k311_POD ZAHRÁDKAMI+ED-WD01 - =k311_POD ZAHRÁDKAMI+ED-WS30		EPD																																									
										Měřítka		Formát	Stránka	Počet stran																																							
										1: 1			1	1																																							